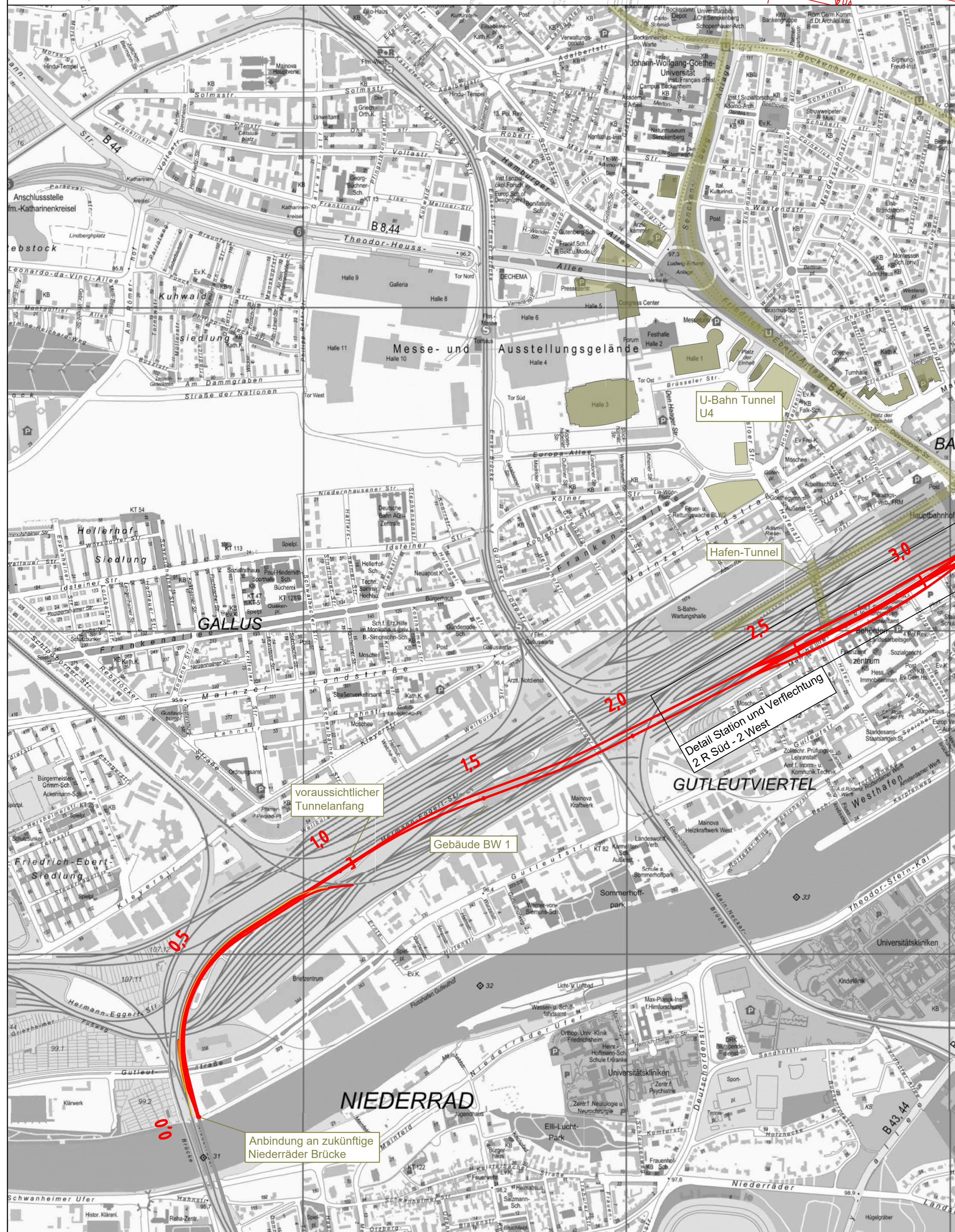
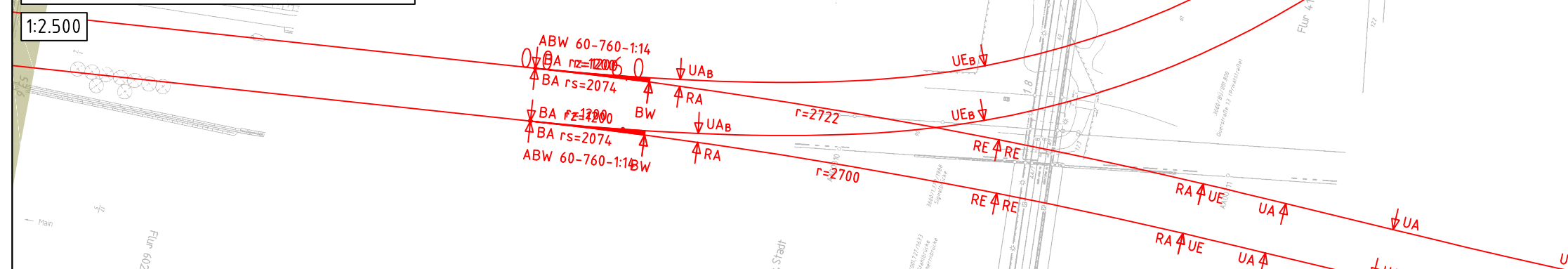


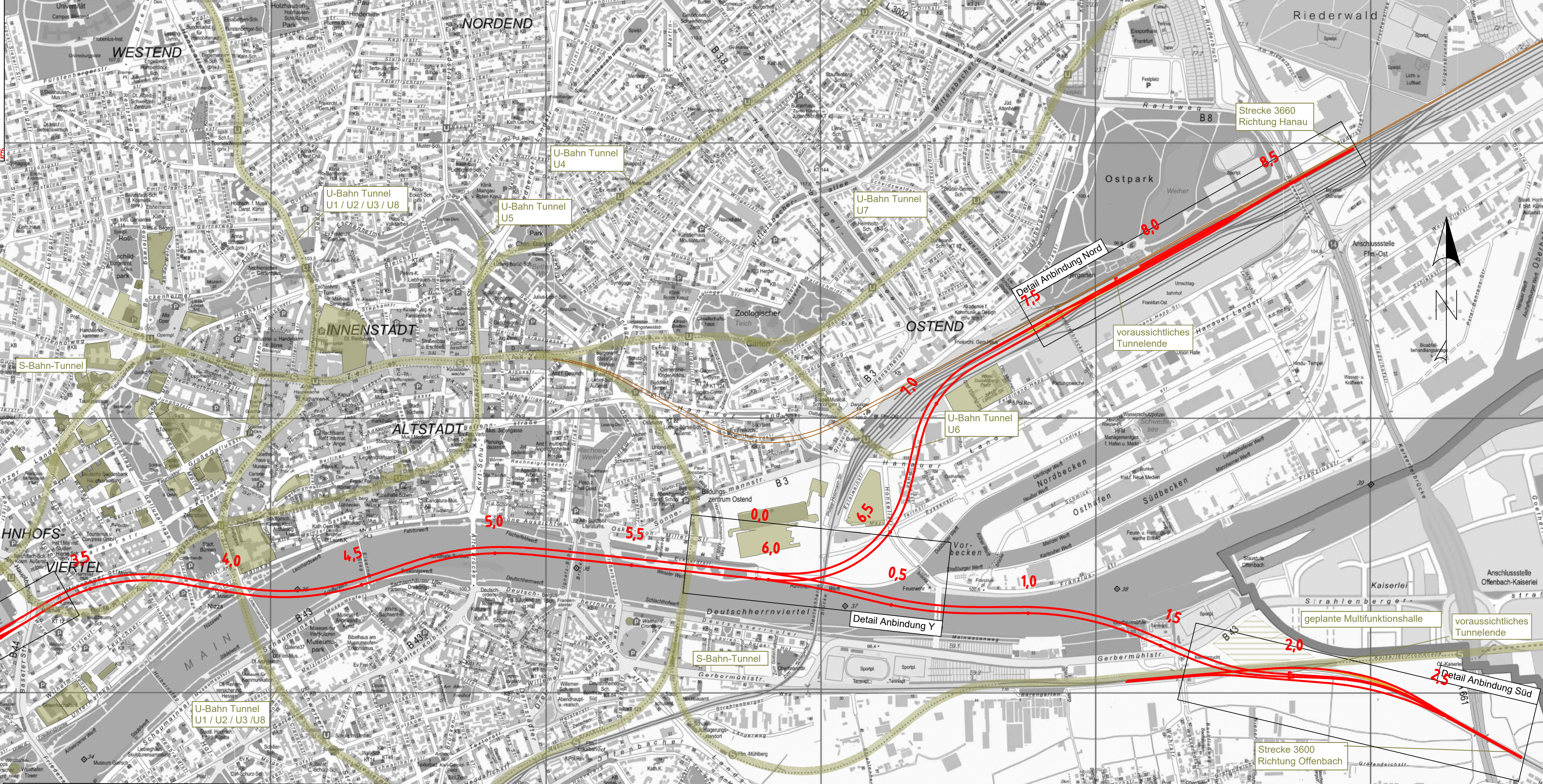
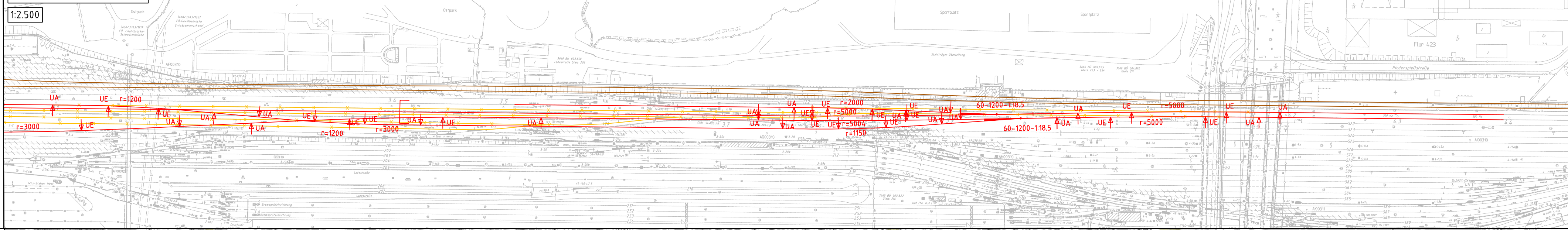
Ansichten zur geplanten Station



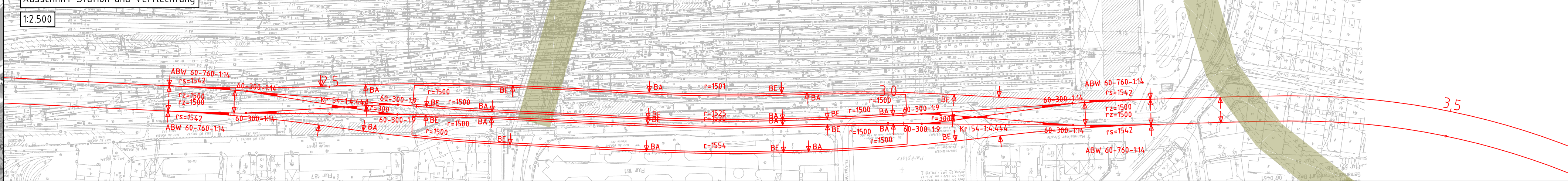
Ausschnitt Verzweigungsbereich Y-Trasse



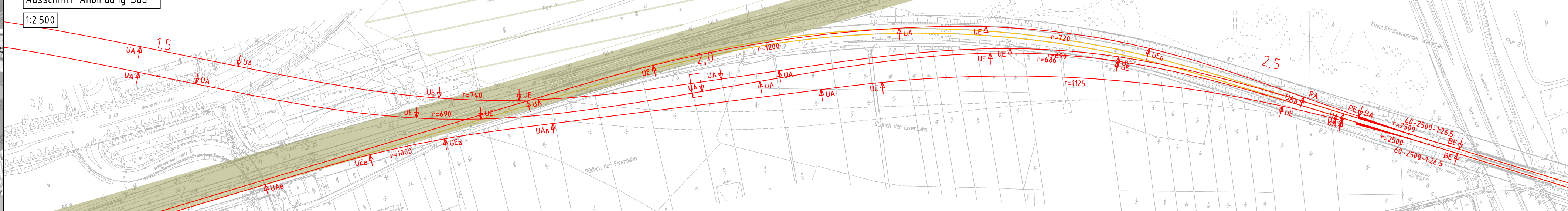
Ausschnitt Anbindung Nord



Ausschnitt Station und Verflechtung



Ausschnitt Anbindung Süd



Legende:

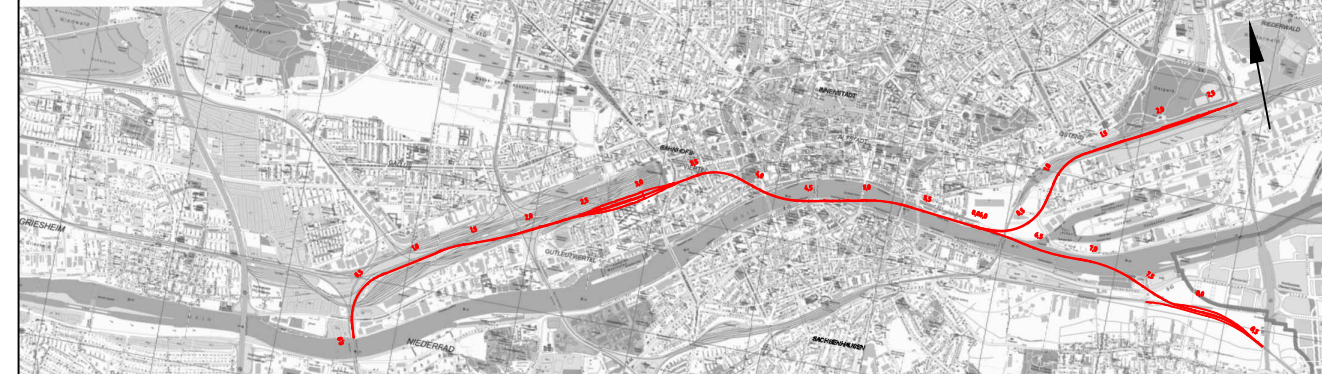
- Neubau Fernbahntunnel
- geplante nordmainische S-Bahn
- Anbindung Strecke 3620
- Rückbau
- Zwangspunkt

Varianteninformationen

Trassenlänge Nordmainisch	ca. 8.585 m
Trassenlänge Südmainisch	ca. 8.660 m
Tunnellänge Nordmainisch	ca. 6.725 m
Tunnellänge Südmainisch	ca. 6.890 m
Anzahl Tunnelröhren	2
Bahnsteiglänge	420 m
Länge Verzweigung Bhf West	ca. 220 m
Länge Verzweigung Bhf Ost	ca. 220 m
Geschwindigkeitsbereich Nordmainisch	90 bis 160 km/h
Geschwindigkeitsbereich Südmainisch	90 bis 130 km/h

Unterlage
03.01.03

Übersichtsskizze



Index Änderungen bzw. Ergänzungen Planungsstand

Machbarkeitsstudie				
Vorhabenträger: DB Netz AG Zentrale Theodor-Heuss-Allee 7 60498 Frankfurt am Main	Vertreter des Vorhabenträgers: DB NETZE	Planzzeichen: 03.01.03		
		Datum	11.2020	XSH
		gepr.	11.2020	XSH/SWK
		beabs.	11.2020	Bon
Auftragnehmer: Ingenieurgesellschaft Fernbahntunnel Frankfurt am Main c/o Schüller-Plan Ingenieurgesellschaft mbH Lindendahlstraße 11 60314 Frankfurt am Main Telefon 069/96 88 57-0 Telefax 069/96 88 57-99	Planverfasser: Ingenieurgesellschaft Fernbahntunnel Frankfurt am Main c/o Schüller-Plan Ingenieurgesellschaft mbH Lindendahlstraße 11 60314 Frankfurt am Main Telefon 069/96 88 57-0 Telefax 069/96 88 57-99	Höhensystem: DHN 92		
		Koordinatensystem: DB Ref		
		Ursprungsplan:		
		Blattgröße:	420 x 1065	Maßstab: 1:10 000 / 1:25 000

Vorhaben:	
Knoten Frankfurt Fernbahntunnel inkl. Station unterhalb des Hbf Frankfurt/Main	
Lageplan	
Machbarkeitsstudie Frankfurter Hauptbahnhof Tief Planungsstufe 1 Variante: S2-W-T2-2_SK_Y	